

o lo mio bene



ij



S'un'altra Da-



o Ah crude-



Ah signora che



non. ringe?



S'agfarch?



ò a far grá ce-



LA CARTELLINA

MUSICA CORALE E DIDATTICA

fondata da Roberto Goitre



EDIZIONI MUSICALI EUROPEE - MILANO

anno XXXII n. 181, novembre-dicembre 2008 - € 11,50

REPERTORIO



novembre-dicembre 2008

anno XXXII n. 181

50 - Musica per la scuola

La barca

Francesco Stillitano

54 - Voci bianche

Angelorum gloriae

Manolo Da Rold

62 - Voci virili popolari

El campanaro

Bernardino Zanetti

(Melodia popolare veneta)

66 - Voci miste classiche

Libro secondo de madrigali

a quattro et a cinque voci

I. Luci beate et care; II. Amor che mi conduce;

III. Non chieggo che miriate; IV. Per voi occhi soavi;

V. Occhi beati e piú che'l sol lucenti

Annibale Zoilo

(Trascrizione di Marco Croci)

80 - Voci miste

Factus est repente de caelo

Mauro Zuccante



VOCI MISTE CLASSICHE

LIBRO SECONDO DE MADRIGALI A QUATTRO ET A CINQUE VOCI

Annibale Zoilo (? 1537-1592)

(Trascrizione di Marco Croci)

I. LUCI BEATE ET CARE

CANTO



ALTO



TENORE



BASSO



Prima parte

Lu - - - ci be - a - - - te, e ca - re hor ch'io vi
Lu - - - ci be - a - - - te, e ca - re hor ch'io vi
Lu - - - ci be - a - - - te, e ca - re hor ch'io vi
Lu - - - ci be - a - - - te, e ca - re

5

veg - gio [hor ch'io vi veg - - - gio] o ra - - re stel -
veg - gio [hor ch'io vil veg - - - gio o ra - - - re stel - le del
veg - gio, [hor ch'io vi veg - - - gio] o ra - - re stel -
hor ch'io vi veg - - - gio o ra - - re stel -

* La presente trascrizione si basa sulla fonte del *Libro secondo de madrigali a quattro et a cinque voci* di Annibale Zoilo conservata presso la Biblioteca del Royal College of Music di Londra. Si ringrazia il Royal College of Music di Londra per la gentile concessione alla pubblicazione e la bibliotecaria, signora Pamela Thompson, per la cortese disponibilità e collaborazione.

9

- - le del ciel fer - ma - te il lu - - me un po - - co al
 ciel fer - - ma - te il lu - - me un po - - co al
 - - le del ciel fer - ma - te il lu - me un po - - co al
 - - le del ciel fer - ma - te il lu - - - me un po - - - co al

13

suon de le - pa - ro - - le che par - lan di voi so -
 suon de le - pa - ro - - le che par - lan di voi so -
 suon de le - pa - ro - - le che par - lan di voi so -
 suon de le - pa - ro - - le che par - lan di voi so -

18

- le che par - - lan di voi so - - - - - le.
 - le che par - - lan di voi so - - - - - le.
 - le che par - - lan di voi so - - - - - le.
 - le, che par - - lan di voi so - - - - - le.

II. AMOR CHE MI CONDUCE

CANTO

Seconda parte

A - - - mor che mi con - du - ce a sì so -

ALTO

A - - - mor che mi con - du - ce a sì so -

TENORE

A - - - mor che mi con - du - ce a sì so -

BASSO

A - - - mor che mi con - du - ce a sì so -

5

-av' ef - - - fet - - - - to ten - ga in di -

-av' ef - - - fet - - - - to ten - ga in di ver - se par - - - -

-av' ef - fet - - - - - to ten - ga in di -

-av' ef - - - fet - - - - - to ten - ga in di ver - se par - - - -

9

-ver - se par - - - ti i vo - stri rag - gi spar - - - ti

- - - - - ti i vo - - - - - stri rag - gi spar - - - ti

-ver - se par - - - ti i vo - - - - - stri rag - gi spar - - -

- ti i vo - stri rag - gi spar - - - ti, li vo - stri rag - gi spar -

13

s'io son de - - gnio fru - ir tan - to di - let -

s'io son de - - gnio fru - ir tan - to di - let -

-ti s'io son de - - gnio fru - ir tan - to di - let -

-tij s'io son de - - gnio fru - ir tan - to di - let -

16

- to che s'a me gli ri - vol - - ta m'an - ci - - -

- to che s'a me gli ri - vol - - ta m'an - ci - - -

- to che s'a me gli ri - vol - ta m'an - ci - - - - -

- to che s'a me gli ri - vol - - ta m'an - ci - - - -

20

- de, m'an - ci - - - de_a_u - na sol vol - - - ta m'an -

- de, m'an - ci - - - de_a_u - na sol vol - - - ta m'an -

- de, m'an - ci - - - de_a_u - na sol vol - - - ta m'an -

- de, m'an - ci - - - de_a_u - na sol vol - - - ta m'an -

-ci - - - de, m'an - ci - de_a u - na - - - sol vol - - - - - ta.
 -ci - - - de, m'an - ci - de_a u - na - - - sol vol - - - - - ta.
 -ci - - - de, m'an - ci - de_a u - na - - - sol vol - - - - - ta.
 -ci - - - de, m'an - ci - de_a u - na - - - sol vol - - - - - ta.

III. NON CHIEGGIO CHE MIRIATE

CANTO

ALTO

TENORE

BASSO

Terza parte

Non chieg - gio che - mi - ria - te oc -
 Non chieg - gio che - mi - ria - te oc -
 Non chieg - gio che - mi - ria - te oc -
 Non chieg - gio che - mi - ria - te oc -

- - chi pu - - ri_e vi - va - - - ci gl'oc - chi miei no
 - - chi pu - - ri_e vi - va - - - ci gl'oc - chi miei no
 - - chi pu - - ri_e vi - va - - - ci gl'oc - chi miei no che
 - - chi pu - - ri_e vi - va - - - ci gl'oc - chi miei no che

9

che son men de - gni_as - sa - - - i ma

che son men de - - - gli_as - - sa - - - - i ma

son men de - - - - gni_as - sa - - - - i ma

son men de - - gni_as - - sa - - - - - i ma

13

— ch'al - tro - - - ve tar - dia - - - te l'al - - -

— ch'al - tro ve tar - dia - - - te l'al - - -

— ch'al - tro - - - ve tra - dia - - - te l'al - - -

— ch'al - tro - - - ve tar - dia - - - - te l'al - - -

16

- - te_a mo - ro - re fa - - ci men - tre par - lan - do mi -

- - te_a mo - ro - se fa - - ci men - tre par - lan - do mi -

- - te_a mo - ro - se fa - - ci men - tre par - lan - do mi -

- - te_a mo - ro - se fa - - ci men - tre par - lan - do mi -

20

-ro, i vo - stri ra - - - - - i che

- - - ro, i vo - stri ra - - - - - i che

- ro i vo - stri ra - - - - - i che

- ro i vo - stri ra - - - - - i che

23

si, il gran lu - - - me te - - - - mo

si, il gran lu - - - me te - - - - mo ch'io

si, il gran lu - me te - - - - mo ch'io ne pa -

si, il gran lu - - - me te - - - - mo ch'io ne pa -

26

ch'io ne pa - ven - to e tre - - - - - mo.

ne pa - ven - to, e tre - mo pa - ven - to, e tre - - - - - mo.

- ven - to, e tre - - - - - mo ch'io ne pa - ven - to, e tre - - - - - mo.

- ven - to, e tre - - - - - mo pa - ven - to, e tre - - - - - mo.

IV. PER VOI OCCHI SOAVI

CANTO



ALTO



TENORE



BASSO



Quarta parte

Per voi oc - - - chi so - a - vi

Per voi oc - - - chi so - a - vi

Per voi oc - - - chi so - a - vi

Per voi oc - - - chi so - a - vi

5

a - - - mor m'an - - - ci - - - de spes -

a - - - mor m'an - - - ci - - - de spes -

a - - - mor m'an - - - ci - - - de spes -

a - - - mor m'ac - ci - de spes -

9

-so et per voi spes - - so mi ri - tor - na in vi - - -

-so et per voi spes - - so mi ri - tor - - - - - na in

-so et per voi spes - so mi ri - tor - na in vi - - - ta ri -

-so et per voi spes - - - so mi ri - tor - - - - -

13

ta voi se - te pur—
 vi - - - ta voi se - te pur—
 - tor - na in vi - - ta voi se - te pur—
 - - na in vi - - - ta voi se - te pur—

17

— le chia - vi che — da
 — le chia - vi che — da
 — le chia - vi che da lun - -
 — le chia - - vi che da —

21

lun - - gie — d'ap - pres - - so vir - tù mo - ve - -
 lun - - gie — d'ap - pres - - so vir - tù mo - ve - -
 - - gie d'ap - pres - - - - - so vir - tù mo - ve - te in
 — lun - gie d'ap - pres - - - - - so vir - tù mo - ve - - -

34

mi di - sfa - - ce et vo - stre ar - den - - ti fa - - -

mi di - sfa - - ce et vo - stre ar - den - - ti fa - - -

mi di - sfa - - ce et vo - stre ar - den - - ti fa - - -

mi di - sfa - - ce et vo - stre ar - den - - ti fa - - -

38

- ce vi - - - ta mi dan - no et pa - - -

- ce vi - - - ta mi dan - no et pa - - -

- ce vi - - - ta mi dan - no et pa - - -

- ce vi - - - ta mi dan - no et pa - - -

41

- ce vi - - - ta mi dan - no et pa - - - ce.

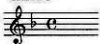
- ce vi - - - ta mi dan - no et pa - - - ce.

- ce vi - - - ta mi dan - no et pa - - - ce.

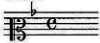
- ce vi - - - ta mi dan - no et pa - - - ce.

V. OCCHI BEATI E PIÙ CHE'L SOL LUCENTI

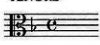
CANTO



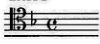
ALTO



TENORE



BASSO



Quinta parte

Oc - - - - chi be - - a - - - - ti et

Oc - - - - chi be - - a - - - - ti et piú

Oc - - - - chi be - - a - - - - ti

Oc - - - - chi be - - a - - - - ti

5

piú che'l sol lu - cen - ti et piú che'l sol lu - cen - ti che di -

che'l sol lu - cen - - - - - ti che di -

et piú ch'l sol lu - cen - ti che di -

et piú ch'el sol lu - cen - ti che di -

9

-rò io di voi che non — sia po - - - co

-rò io di voi che non — sia po - - - co

-rò io di voi che non — sia po - - - co

-rò io di voi che non — sia po - - - co;

13

oc - - - - - chi voi se - te stra - li re -

oc - - - - - chi voi se - te stra - li re -

oc - - - - - chi voi se - te stra - li re -

oc - - - - - chi voi se - te stra - li re -

17

- - te_et fuo - - co con cui fe - ri - - sce_a - mor

- - te_et fuo - - co con cui fe - ri - - sce_a - amor

- - te_et fuo - - co con cui fe - ri - - sce_a - mor

- - te_et fuo - - - co con cui fe - ri - - - sce_a - mor

21

con cui fe - ri - sce_a - mor pren - - de_et in - fiam -

con cui fe - ri - sce_a - mor pren - - de_et in - fiam -

con cui fe - ri - sce_a - mor pren - - de_et in - fiam -

[con cui fe - ri sce_a - mor] pren - - de_et in - fiam -

- ma per voi non ho in me dram - ma che

- ma per voi non ho in me dram - ma che

- ma per voi non ho in me dram - ma che

- ma per voi non ho in me dram - ma che

non sia ar - den - - - te fiam - ma per voi non ho in me

non sia ar - den - - - te fiam - ma per voi non ho in me

non sia ar - den - - - te fiam - ma per voi non ho in me

non sia ar - den - - - te fiam - ma per voi non ho in me

dram - ma che non sia ar - den - te fiam - - - - - ma.

dram - ma che non sia ar - den - te fiam - - - - - ma.

dram - ma che non sia ar - den - - - te fiam - - - - - ma.

dram - ma che non sia ar - den - te fiam - - - - - ma.



LA CARTELLINA
musica corale e didattica
novembre-dicembre 2008
anno XXXII n. 181

Fondatore

ROBERTO GOITRE

Direttore responsabile

MARCO BOSCHINI

Comitato di redazione

SESTINO MACARO
ANTONIO EROS NEGRI
ANGELA PACHOVSKY

Hanno collaborato a questo numero

EDOARDO CAZZANIGA
MARCO CROCI
MANOLO DA ROLD
CRISTINA GANZERLA
DANIELA GARGHENTINI
FRANCESCO STILLITANO
BERNARDINO ZANETTI
MAURO ZUCCANTE

**Direzione, Redazione
e Pubblicità**

EDIZIONI MUSICALI EUROPEE
via delle Forze armate 13 - 20147 Milano
Tel. e fax: 02-48.71.31.03
E-mail: la.cartellina@libero.it

Norme redazionali per i collaboratori

Presso la redazione sono disponibili informazioni sulle caratteristiche per quegli elaborati che i lettori vorranno sottoporre al Consiglio direttivo per la pubblicazione.

EDIZIONI MUSICALI EUROPEE S.R.L.

Amministratore unico

MARCO BOSCHINI

D. Lsg 196-2003

Comunicandoci i loro dati, i lettori e gli abbonati avranno l'opportunità di essere aggiornati sui prodotti, le iniziative e le offerte delle Edizioni Musicali Europee. I dati saranno inseriti nella banca dati elettronica delle Edizioni Musicali Europee nel rispetto di quanto stabilito dalla D. Lsg. 196-2003. I dati non saranno oggetto di comunicazione ovvero diffusione a terzi. Per essi potranno essere chieste modifiche, aggiornamenti, integrazioni ovvero cancellazione scrivendo alle Edizioni Musicali Europee, via delle Forze armate 13, 20147 Milano.

Tutti i diritti riservati - All rights reserved. Printed in Italy - Autorizzazione del Tribunale di Milano n. 112 del 21 febbraio 2000. Manoscritti e fotografie, anche se non pubblicati, non verranno restituiti.

Un numero: Italia euro 11,50; Estero euro 14,50. Abbonamento annuale per l'Italia euro 45,90, mediante versamento sul c/c postale 13780200 intestato alle Edizioni Musicali Europee s.r.l., via delle Forze armate 13, 20147 Milano; estero (unione europea) euro 64,00. Abbonamenti sostenitori: da euro 26,00 oltre la quota base; abbonamenti benemeriti: da euro 79,00 oltre la quota base; abbonamenti onorari: da euro 131,00 oltre la quota base. Abbonamenti cumulativi italiani per un minimo di dieci copie euro 39,00 cad. Tariffe d'abbonamento particolari per le Associazioni corali.

Arretrati (Italia): euro 13,50. Poste Italiane SpA - Spedizione in abbonamento postale - D.L. 353/2003 (conv. in L. 27/02/2004 n. 46) art. 1 comma 1, DCB Milano. Finito di stampare nel mese di dicembre 2008 con i tipi della Peregò s.n.c., Brugherio (Milano).