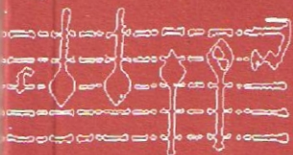




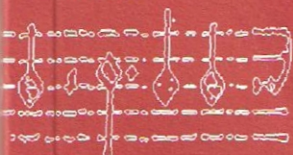
o lo mio bene



jjj



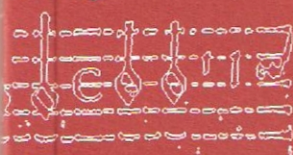
S'un'altra Da-



o Ah crude-



Ah signora che



non tinger?



S'a gl'archi-



fo a far grá co-



LA CARTELLINA

MUSICA CORALE E DIDATTICA

fondata da Roberto Goitre



LA CARTELLINA
MUSICALE

Chi in Documenti facili e adatti all'uso di
un facile metodo, insegna il Prin-
cipali il lavoro pratico del Cor-
to Figaro.

OPERA TRIDENTINA
DEL P. D. ADRIANO BANCHIERI
ROMANO OLIVETANO.
Opera registrata
CON PRIVILEGIO



IN VENETIA.

Appello Giovanni Vianini. M DC XV.

EDIZIONI MUSICALI EUROPEE - MILANO

anno XXXIV n. 193, novembre-dicembre 2010 - € 12,50

LA CARTELLINA

musica corale e didattica



novembre-dicembre 2010

anno XXXIV n. 193

EDIZIONI MUSICALI EUROPEE - MILANO

<p>3 Didattica Un serpente a sonagli <i>di Giulia Liggi</i></p> <p>13 Pratica corale Il motetto <i>Alma Dei, mater sancta</i> di Carlo Monza <i>di Edoardo Cazzaniga</i></p> <p>25 Musicologia il <i>Libro secondo de madrigali a quattro et a cinque voci</i> di Annibale Zoilo <i>di Marco Croci</i></p> <p>45 Repertorio</p>	<p>RUBRICHE</p> <p>35 Corsi, concorsi, convegni</p> <p>93 Notizie sugli autori</p>
	<p>Fondatore Roberto Goitre</p> <p>Direttore responsabile Marco Boschini</p> <p>Comitato di redazione Sestino Macaro Antonio Eros Negri Angela Pachovsky</p> <p>Direzione, amministrazione e pubblicità: Edizioni Musicali Europee, via delle Forze armate 13, 20147 Milano. Tel.: (+39)02487131036 Fax: (+39)0230133213 E-mail: la.cartellina@libero.it</p>

REPERTORIO



novembre-dicembre 2010

anno XXXIV n. 193

46 - Musica per la scuola

La canzone dei tre re

Manolo Da Rold

50 - Voci bianche

Ortensie blu

Enrico Miaroma

(Testo di Lorenza Farina)

56 - Voci femminili

Tre re dell'Oriente

Sandro Filippi

61 - Voci virili

Tuti vol che me marida

Mauro Zuccante

(Melodia popolare veneta)

64 - Voci miste classiche

Libro secondo de madrigali

a quattro et a cinque voci

XIV. Ultimi miei sospiri - XV. Vezzosi e vaghi fiori

XVI. Non have il mar

Annibale Zoilo

(Trascrizione di Marco Croci)

79 - Voci miste classiche

Libera me, Domine

Felice Anerio

(Trascrizione di Marco Boschini)

85 - Voci miste

Antica danza

Francesco Stillitano



VOCI MISTE CLASSICHE

LIBRO SECONDO DE MADRIGALI A QUATTRO ET A CINQUE VOCI

Annibale Zoilo (? 1537-1592)

(Trascrizione di Marco Croci)

XIV. ULTIMI MIEI SOSPIRI

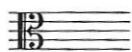
CANTO



ALTO



TENORE



BASSO



Ul - ti - mi miei so - spi - - - - ri che mi la -

- scia - te fred - - do_e sen - za vi - - - - - ta

* La presente trascrizione si basa sulla fonte del *Libro secondo de madrigali a quattro et a cinque voci* di Annibale Zoilo conservata presso la Biblioteca del Royal College of Music di Londra. Si ringrazia il Royal College of Music di Londra per la gentile concessione alla pubblicazione e la bibliotecaria, signora Pamela Thompson, per la cortese disponibilità e collaborazione.

9

con - ta - - te_i miei mar - ti - - - - ri a chi mo -

con - ta - - te_i miei mar - - - ti - ri a chi mo -

con - ta - - te_i miei mar - ti - - - - ri a chi mo -

con - ta - - te_i miei mar - ti - - - - ri a chi mo -

13

- rir mi ve - de_et non m'a - - - i - - - ta

- rir mi ve - de_et non m'a - i - - - ta

- rir mi ve - - de_et non m'a - - - i - - - ta

- rir mi ve - - de_et non m'a - - - i - - - ta

17

di - te_o bel - tà_in - fi - ni - - - - ta dal suo fe -

di - te_o bel - tà_in - fi - ni - - - - ta dal suo fe -

di - te_o bel - tà bel - tà_in - - - fi - ni - - - - ta dal suo fe -

di - te_o bel - - - - - in - fi - ni - - - - ta dal suo fe -

21

suo fe - del ne cac - ci_em - pio mar - - - - - ti - - - - -

- del ne cac-ci_em - pio mar - ti - - re em - pio mar - ti - - - re et -

- del ne cac-ci_em - pio mar - ti - - re em - pio mar - ti - - - re et -

- del ne cac-ci_em - pio mar - ti - - re et -

25

- re

gi - te - ne rat - to_in

- se que - sto gli_è gra - to

gi - te - ne rat - to_in

- se que - sto gli_è gra - to

gi - te - ne rat - to_in

- se que - sto gli_è gra - to gi - te - ne rat - to_in

29

ciel a mi - glior sta - - - - to ma

ciel a mi - glior sta - - - - to ma se pie -

ciel a mi - glior sta - - - - to ma

ciel a mi - glior sta - - - - to ma se pie -

33

se pie - - tà [ma se pie - - tà]
 - tà [ma se pie - - - tà] gli por - ge_il vo - stro di - - -
 se pie - - tà [ma se pie - - tà]
 - tà [ma se pie - - - tà] gli por - ge_il vo - stro di - - -

37

gli por - ge_il vo - stro di - - - re tor - na - te_a
 -re [gli por - ge_il vo - stro di - - - re] tor - na - te_a
 gli por - ge_il vo - stro di - re tor - na - te_a
 -re [gli por - ge_il vo - stro di - - - re] tor - na - te_a

41

me [tor - na - te_a me] ch'io non vor - rò
 me [tor - na - te_a me] ch'io non vor - rò
 me [tor - na - te_a me] ch'io non vor - rò
 me [tor - na - te_a me] ch'io non vor - rò

45

mo - - - ri - - - re tor - - - na - - - te_a

mo - - - ri - - - re tor - - - na - - - te_a

mo - - - ri - - - re tor - - - na - - - te_a

mo - - - ri - - - re tor - - - na - - - te_a

48

me [tor - - - na - - - te_a me] ch'io

me [tor - - - na - - - te_a me] ch'io

me [tor - - - na - - - te_a me] ch'io

me [tor - - - na - - - te_a me] ch'io

51

non vor - rò mo - - ri - - - re.

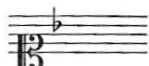
non vor - rò mo - - ri - - - re.

non vor - rò mo - - ri - - - re.

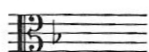
non vor - rò mo - - ri - - - re.

XV. VEZZOSI E VAGHI FIORI

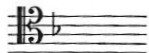
CANTO



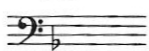
ALTO



TENORE



BASSO



Vez - zo - si_e va - ghi fio - ri hog - gi te - sti - mon

Vez - zo - si_e va - ghi fio - ri hog - gi te - sti - mon

5

fi - di de gra - - - vi_al - ti so - spir de miei

fi - di de - gra - - - vi_al - ti so - - - spir de - - - so -

9

do - lo - - - - - ri per - chè nei chia - ri li - di o - ve po -
 - miei do - lo - - - - - ri per - chè nei chia - ri li - di o - ve po -
 do - - lo - - - - - ri per - chè nei chia - ri li - di o - ve po -
 -spir de miei do - lo - - - - - ri per - chè nei chia - ri li - di o - ve po -

-spir de miei do - lo - - - - - ri per - chè nei chia - ri li - di o - ve po -

13

-sa_il mio sol gir non pos - se - te a dir!' in - ve - ce

-sa_il mio sol gir non pos - se - te a dir!' in - ve - ce

-sa_il mio sol gir non pos - se - te a dir!' in - ve - ce

-sa_il mio sol gir non pos - se - te a dir!' in - ve - ce

17

mia que - ste pa - ro - - - - le CE - - CIA s'af - flig -

mia que - ste pa - ro - - - - le CE - - CIA s'af - flig -

mia que - ste pa - ro - - - - le CE - - CIA s'af - flig -

mia que - ste pa - ro - - - - le

21

-ge_e duo - le_ s'af - flig - - - ge_e duo - le tu

- - ge_e duo - - le s'af - flig - - - - ge_e duo - - - le tu

- - ge_e duo - - le s'af - flig - - - - - ge_e duo - le tu

CE - CIA s'af - flig - - - ge_e duo - le

25

qui fra nin - fe lie - te [tu qui fra nin - fe lie - te] ti

qui fra nin - fe lie - te [tu qui fra nin - fe lie - tel] ti

qui fra nin - fe lie - te [tu qui fra nin - fe lie - tel] ti

tu qui fra nin - fe lie - te ti

28

go - - - di ne - - - ti cal - de suoi mar - ti - ri

go - - - di ne - - - ti cal - de suoi mar - ti - ri

go - - - di ne - - - ti cal - de suoi mar - ti - ri

go - - - di ne - - - ti cal - de suoi mar - ti - ri

31

deh tor - na pria che il sol piú vol - - - te gi - - - ri

deh tor - - - na pria che il sol piú vol - te gi - - - ri

deh tor - - - na pria che il sol piú vol - te gi - - - ri

deh tor - - - na pria che il sol piú vol - te gi - - - ri

deh tor - na pria che_il sol piú vol - te gi - - - - - ri.

deh tor - - - na pria che_il sol piú vol - - - te gi - - - ri.

deh tor - - - na pria che_il sol piú vol - te gi - - - ri.

deh tor - - - na pria che_il sol piú vol - te gi - - - ri.

CANTO

XVI. NON HAVE IL MAR

Non ha - ve_il

Non ha - ve_il

Non ha - ve_il mar tan - te mi - nu - te_a -

Non ha - ve_il

mar tan - te mi - nu - te_a - re - - - - -

mar tan - te mi - nu - te_a - re - - - - - ne tan - te mi - nu - te_a -

- re - - - - - ne tan - te mi - nu - - - - te_a - re - - - - -

mar tan - te mi - nu - te_a - re - - - - -

9

ne ne fron - de_i bo - - schi ne fio -
 re - - - - ne ne fron - de_i bo - - - schi
 ne ne fron - de_i bo - - - schi ne fio -
 - ne ne fron - de_i bo - - - schi

13

-ret - ti_a - pri - - - - - le quan - - - ti don - na gen -
 ne fio - ret - - - ti_a - pri - - le quan - ti don - - - na - gen -
 -ret - ti ne fio - ret - ti_a - pri - - le quan - - - ti don - na gen -
 ne fio - ret - ti_a - pri - - le quan - - - ti don - na gen -

17

- ti - le Pen - san - do_al di - par - ti - re al di - par - ti - re
 - - - ti - - le Pen - san - do_al di - par - ti - re
 - ti - - - - le Pen - san - do_al di - par - ti - re
 - ti - - - - le Pen - - - san - do_al di - - - - par - ti - re

20

s'ac - cam - pa - no_al mio cor - - - mar - - -

s'ac - cam - pa - no_al mio cor - - -

s'ac - cam - pa - no_al mio cor mar - - - ti - - - - -

s'ac - cam - pa - no_al mio cor mar - - - - -

24

- ti - - - - - ri_e pe - - - - -

mar - - - ti - - - - - ri_e pe - - - - -

- ri mar - - - ti - - - - - ri_e pe - - - - -

- ti - - - - - ri_e pe - - - - - ne

28

- ne ma s'un - qua la - - - mia fe - - de

- ne ma s'un - qua la - - - mia fe - - de e_il mio lon -

- ne ma s'un - qua la mia fe - - de e_il mio lon -

ma s'un - qua la mia fe - - - - - de e_il mio lon -

32

e'l mio lon - go ser - vi -
 - go ser - vi - - re le_il mio lon - go ser - vi -
 - go ser - vi - - re le_il mio lon - go ser - vi -
 - go ser - vi - - re le_il mio lon - go ser - vi -

36

- re de - gni fu - ro_ap - po voi d'u - - na mer - - -
 - re] de - gni fu - ro_ap - po voi d'u - - na mer - - -
 - re] de - gni fu - ro_ap - po voi ap - po voi d'u - na mer -
 - rel de - gni fu - ro_ap - po voi d'u - na mer - - -

40

- ce - - - - de deh to - - - glie - - -
 - ce - - - - de deh to - - - glie - - -
 - ce - - - - de deh to - - - glie - - -
 - ce - - - - de deh to - - - glie - - -

te - mi deh to - - glie - - -

te - mi deh to - - glie - - -

te - mi deh to - - glie - - -

te - mi deh to - - glie - - -

te - mi_a - van - ti la par - ti - - ta

te - mi_a - van - ti la par - ti - - ta

te - mi_a - van - ti la par - ti - - ta

te - mi_a - van - ti la par - ti - - ta

co - me già_il cor fa - - ce - - - ste πco - me già_il

co - me già_il cor fa - - ce - - - ste πco - me già_il

co - me già_il cor fa - - ce - - - ste πco - me già_il

co - me già_il cor fa - - ce - - - ste πco - me già_il

56

cor fa - - ce - - - - - stel ho - - - ra la vi - - -

cor fa - - ce - - - - - stel ho - - - ra la vi -

cor fa - - ce - - - - - stel ho - - - ra la vi -

cor fa - - - ce - - - - - stel ho -

60

- ta [ho - ra la - - - - - ta] deh

- - ta la vi - - - - - ta deh

- - ta [ho - ra la vi - - - - - ta] deh

- ra la vi - - - - - ta deh

64

to - - - glie - - - - - te - mi_a - van - ti la - - - par - ti - -

to - - - glie - - - - - te - mi_a - van - ti la - - - par - ti - -

to - - - glie - - - - - te - mi_a - van - ti la par - ti - -

to - - - glie - - - - - te - mi_a - van - ti la - - - par - ti - -

68

- ta co - me già_il cor fa - - ce - - - ste

- ta co - me già_il cor fa - - ce - - - ste

- ta co - me già_il cor fa - - ce - - - ste

- ta co - me già_il cor fa - - ce - - - ste

72

[co - me già_il cor fa - - ce - - - - - ste] ho - - -

[co - me già_il cor fa - - ce - - - - - ste] ho - - -

[co - me già_il cor fa - - ce - - - - - ste] ho -

[co - me già_il cor fa - - ce - - - - - ste]

76

- ra la vi - - ta [ho - ra la vi - - - - - ta].

- ra la vi - - ta la vi - - - - - ta.

- - ra la vi - - ta [ho - ra la vi - - - - - ta].

ho - ra la vi - - - - - ta.



LA CARTELLINA

musica corale e didattica

novembre-dicembre 2010

anno XXXIV n. 193

Fondatore

ROBERTO GOITRE

Direttore responsabile

MARCO BOSCHINI

Comitato di redazione

SESTINO MACARO
ANTONIO EROS NEGRI
ANGELA PACHOVSKY

Hanno collaborato a questo numero

EDOARDO CAZZANIGA
MARCO CROCI
MANOLO DA ROLD
SANDRO FILIPPI
GIULIA LIGGI
ENRICO MIAROMA
FRANCESCO STILLITANO
MAURO ZUCCANTE

Direzione, Redazione e Pubblicità

EDIZIONI MUSICALI EUROPEE
via delle Forze armate 13 - 20147 Milano
Tel.: (+39)0248713103
Fax: (+39)0230133213
E-mail: la.cartellina@libero.it

Norme redazionali per i collaboratori

Presso la redazione sono disponibili informazioni sulle caratteristiche per quegli elaborati che i lettori vorranno sottoporre al Consiglio direttivo per la pubblicazione.

EDIZIONI MUSICALI EUROPEE S.R.L.

Amministratore unico

MARCO BOSCHINI

D. Lsg 196-2003

Comunicandoci i loro dati, i lettori e gli abbonati avranno l'opportunità di essere aggiornati sui prodotti, le iniziative e le offerte delle Edizioni Musicali Europee. I dati saranno inseriti nella banca dati elettronica delle Edizioni Musicali Europee nel rispetto di quanto stabilito dalla D. Lsg. 196-2003. I dati non saranno oggetto di comunicazione ovvero diffusione a terzi. Per essi potranno essere chieste modifiche, aggiornamenti, integrazioni ovvero cancellazione scrivendo alle Edizioni Musicali Europee, via delle Forze armate 13, 20147 Milano.

Tutti i diritti riservati - All rights reserved. Printed in Italy - Autorizzazione del Tribunale di Milano n. 112 del 21 febbraio 2000. Manoscritti e fotografie, anche se non pubblicati, non verranno restituiti.

Un numero: Italia euro 11,50; Estero euro 14,50. Abbonamento annuale per l'Italia euro 45,90, mediante versamento sul c/c postale 13780200 intestato alle Edizioni Musicali Europee s.r.l., via delle Forze armate 13, 20147 Milano; estero (unione europea) euro 64,00. Abbonamenti sostenitori: da euro 26,00 oltre la quota base; abbonamenti benemeriti: da euro 79,00 oltre la quota base; abbonamenti onorari: da euro 131,00 oltre la quota base. Abbonamenti cumulativi italiani per un minimo di dieci copie euro 39,00 cad. Tariffe d'abbonamento particolari per le Associazioni corali.

Arretrati (Italia): euro 13,50. Poste Italiane SpA - Spedizione in abbonamento postale - D.L. 353/2003 (conv. in L. 27/02/2004 n. 46) art. 1 comma 1, DCB Milano. Finito di stampare nel mese di dicembre 2010 con i tipi della Litografica Abbatense snc, Abbiategrasso (MI) e de .L'Artegrafica, Trezzano s. n. (MI).